

## FÜHRUNGEN UND PROJEKTE

- Standardführung durch das Wohnhaus  
45 Minuten
- Standardführung durch die Ausstellung  
45 Minuten
- Kombiführung Wohnhaus und Ausstellung  
80 Minuten
- Sonderführungen und Seminare mit Themenschwerpunkt  
1,5 – 3,5 Stunden
- Kindergartenprojekte  
2 Stunden
- Schulklassenprojekte  
2 – 6 Stunden

## ÖFFNUNGSZEITEN MUSEUM UND WOHNHAUS

### 1. Mai bis 30. September:

Dienstag – Sonntag: 10.00 – 18.00 Uhr  
Führungen durch Wohnhaus und Garten  
von 10.00 – 17.00 Uhr zu jeder vollen Stunde

### 1. Oktober bis 30. April:

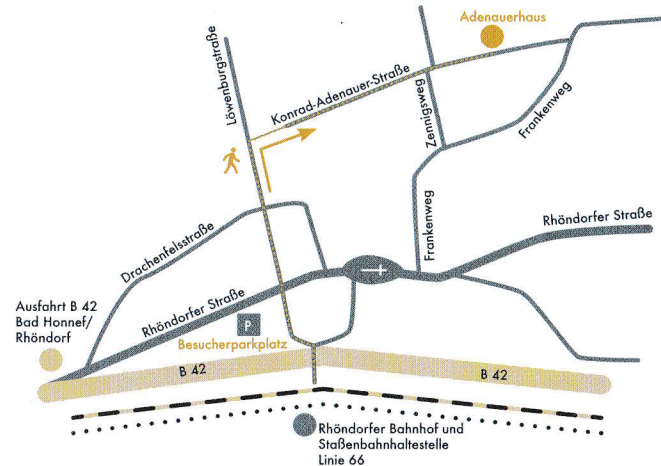
Dienstag – Sonntag: 10.00 – 16.30 Uhr  
Führungen durch Wohnhaus und Garten  
von 10.00 – 16.00 Uhr zu jeder vollen Stunde

**Geschlossen:** Montags (Pfingstmontag geöffnet),  
24., 25., 26. und 31. Dezember, 1. Januar sowie an den  
Karnevalstagen

**Der Eintritt ist frei!** Der Besuch des Wohnhauses ist nur im  
Rahmen einer Führung möglich. Gruppen ab 10 Personen  
werden um vorherige Anmeldung beim Besucherdienst gebeten:

**Telefon** 02224/921 – 234

**Mail** [besucherdienst@adenauerhaus.de](mailto:besucherdienst@adenauerhaus.de)

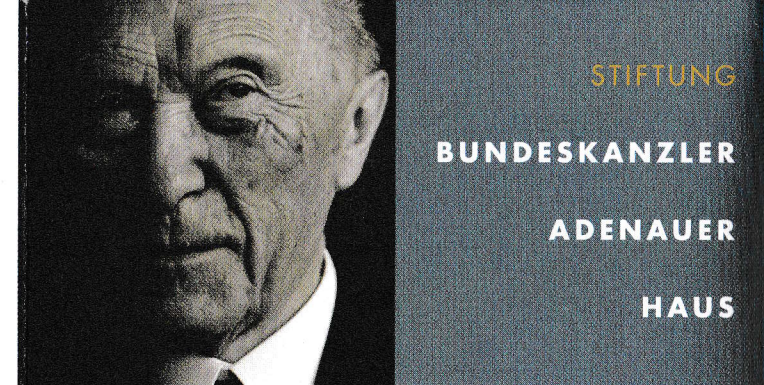


**Anreise mit PKW oder Bus** B 42 (Ausfahrt Bad Honnef–Rhöndorf). Besucherparkplatz  
und Haltebuch für Reisebusse in der Rhöndorfer Straße 30 neben der Feuerwache.  
Von dort 10-minütiger Fußweg zum Adenauerhaus.

**Anreise mit der Bahn** Rechtsrheinische Bahnstrecke Köln–Koblenz: Bahnhof Rhöndorf.  
Oder Straßenbahn Linie 66 Siegburg–Bonn–Bad Honnef: Haltestelle Rhöndorf.  
Von dort 10-minütiger Fußweg zum Adenauerhaus.

## STIFTUNG BUNDESKANZLER-ADENAUER-HAUS

Konrad-Adenauer-Straße 8c · 53604 Bad Honnef  
Telefon 02224/921 – 234 · Fax 02224/921 – 111  
[besucherdienst@adenauerhaus.de](mailto:besucherdienst@adenauerhaus.de) · [www.adenauerhaus.de](http://www.adenauerhaus.de)



STIFTUNG

BUNDESKANZLER

ADENAUER

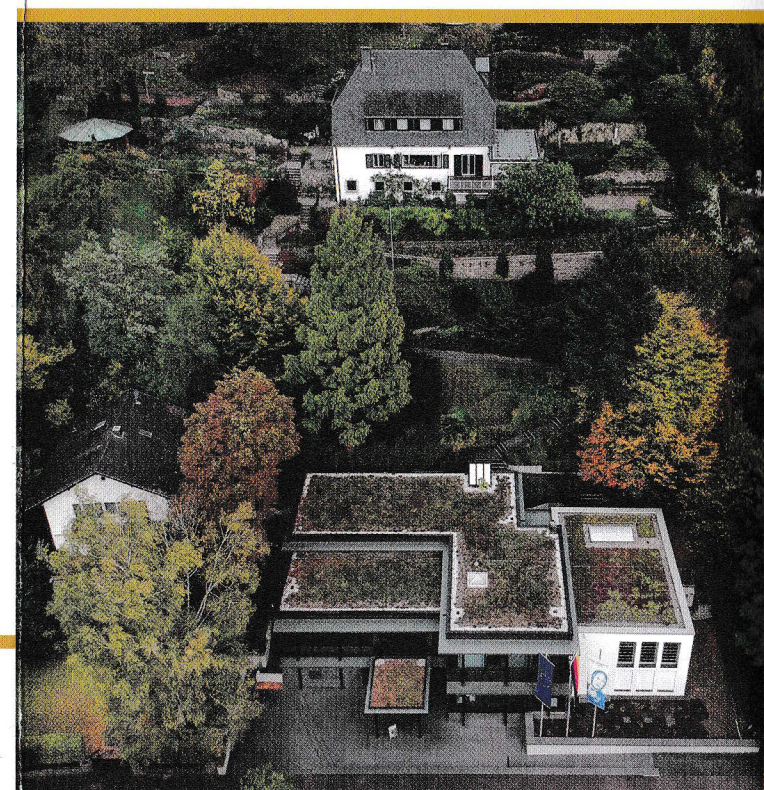
HAUS

# ADENAUER HAUS RHÖNDORF

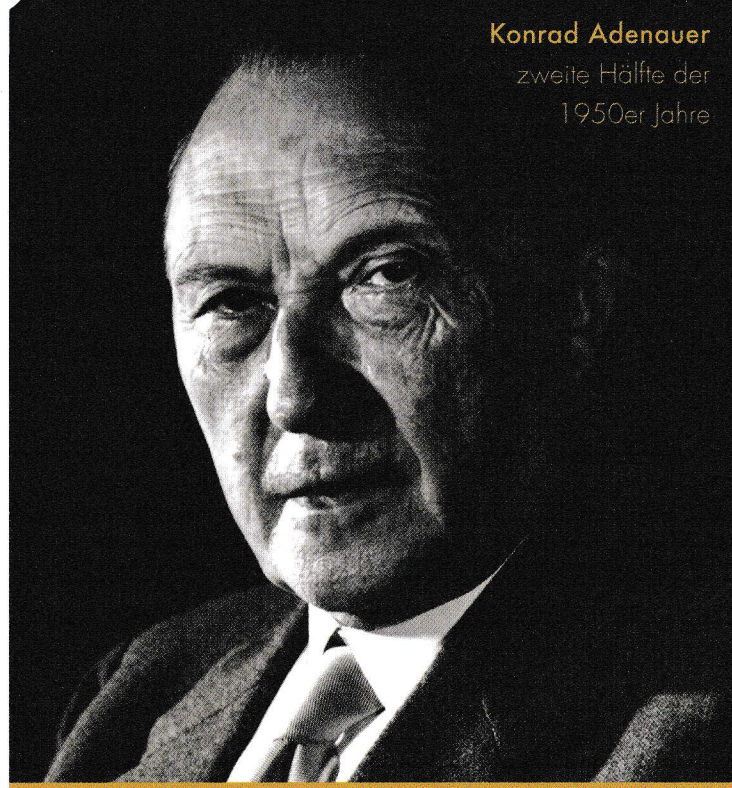


## Dauerausstellung – Raum zur Kanzlerschaft

Copyright Fotos: Adenauerhaus: Daniel Stauch, Will McBride,  
Roland Breitschuh, Dirk Hagemus; KAS: Peter Bouserath



**Konrad Adenauer**  
zweite Hälfte der  
1950er Jahre



**Konrad Adenauer** wohnte von 1937 bis zu seinem Tode 1967 in seinem Rhöndorfer Haus mit Blick auf den Drachenfels. Heute öffnen sich dem Besucher die privaten Räume des ersten Bundeskanzlers. Zahlreiche Erinnerungstücke und Einrichtungsgegenstände erzählen Geschichten von politischen Begegnungen und vom Privatmann Adenauer.

Wohnhaus mit Garten



**Im malerischen Garten** mit Blick auf das Rheintal wird der Rosenliebhaber, Bocciaspieler und Erfinder lebendig. Verschlungene Pfade führen zwischen Stauden und Statuen rund um das Haus.



**Sitzecke im Wohnzimmer**  
Stilmöbel verleihen dem Haus seinen besonderen Charakter.



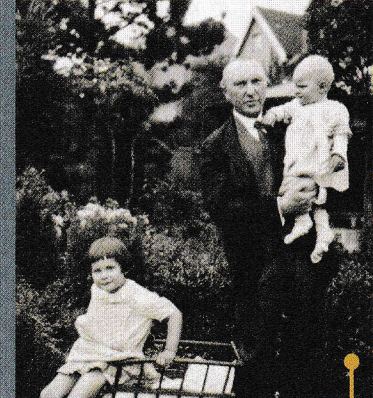
Arbeitszimmer im Pavillon



Dauerausstellung – Raum zu den Jahren 1933–1945

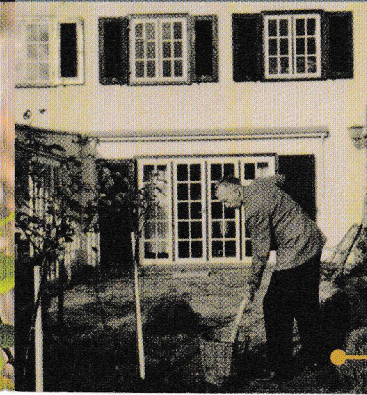
**Die Dauerausstellung** „Konrad Adenauer 1876–1967. Rheinländer – Deutscher – Europäer“ vermittelt die bemerkenswerte Biographie Adenauers anhand von Objekten, Fotos, Filmen und Medienstationen. Sie zeigt den Kölner Oberbürgermeister in der Weimarer Republik, den Verfolgten im Nationalsozialismus sowie den Gründungskanzler.

Die überparteiliche Stiftung Bundeskanzler-Adenauer-Haus unterhält ein Archiv mit Adenauers Nachlass und arbeitet wissenschaftlich. Im Bereich historisch-politische Bildung finden Workshops, Seminare und Vorträge statt.



Aus dem Familienfotoalbum

Konrad Adenauer war Rosenliebhaber. Ganz besonders schätzte er Duftrosen.



Bei der Gartenarbeit